

## ガスがでないときは……

お部屋がガス臭いときは……

- ①タバコの火などの屋内の火気は全て消します。
- ②器具栓、ガス栓を閉める。湯沸器などの口火(種火)も消します。
- ③窓や戸を開け、自然換気をします。換気扇、扇風機などの電気器具を使わないで下さい。
- ④当社へご連絡下さい。 → 0197-65-5544(24時間対応可能)

ガス器具が1台だけつかないときは……

ガスコンロ、小型湯沸器は乾電池を使用しますので電池切れの場合があります。

・電池は交換しましたか？

給湯器のお湯が出ないときは……

給湯器のスイッチが入ってない場合があります。

- ・給湯器本体のコンセントが抜けていないか？
- ・運転スイッチが入っているか？を確認してみてください。

それでも点かない場合はエネシス北上0197-65-5544へ電話をしてください。

建物の全てのガスが出ないときは……

・ガスをメーターでが止めている場合があります。

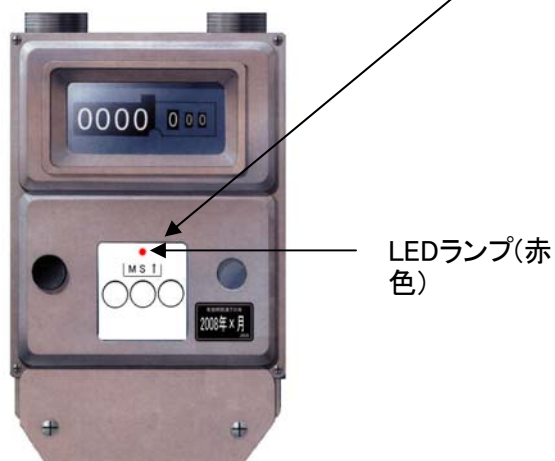
ガスメーターは安全装置が作動するとガスを止める機能があります。

この場合はガスメーターの復帰操作が必要になります。

ガスメーターの位置はお分かりですか？

位置がわからない場合はエネシス北上0197-65-5544へ電話をしてください。

ガスメーターの遮断には下記の原因が考えられます。最初に、ガスメーターの液晶画面表示を御確認下さい。



## ○主な表示の意味と遮断の理由

- ・合計流量遮断 LED …… 2秒間隔で点滅  
液晶表示 …… C・ガス止点灯



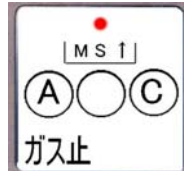
ガス栓の誤開放やゴム管の抜け、異常なガス消費などあった場合、合計流量オーバーとしてガスを遮断しました。

- ・増加流量遮断 LED …… 2秒間隔で点滅  
液晶表示 …… C・ガス止点灯



大型給湯器の同時使用やガス栓を誤開放した時など、ガスの使用が急激に増えたり、異常があった場合、増加流量オーバーとしてガスを遮断しました。

- ・使用時間遮断 LED …… 2秒間隔で点滅  
液晶表示 …… A・C・ガス止点灯



ガス器具の消し忘れによるガスの長時間使用や器具栓の不完全な閉止などによるガス漏れがあった場合、使用時間オーバーとしてガスを遮断しました。

- ・感震器作動遮断 LED …… 2秒間隔で点滅  
液晶表示 …… B・C・ガス止点灯



ガス使用中に震度5相当以上の地震を感知し、ガスを遮断を遮断しました。

- ・ガス漏れ警報器作動遮断 LED …… 2秒間隔で点滅  
液晶表示 …… B・C・ガス止点灯



ガス漏れ警報器がガスを検知してガスメーターを遮断しました。  
(ガス漏れ警報器がガスメーターに連動されている場合に限りです)

# ガスメーターの復帰方法

- ①お客様宅のガス器具の器具栓をすべて閉めます。
- ②お客様宅の未使用のガス栓が閉まっていることを御確認下さい。
- ③ガスメーターの「遮断弁開スイッチ」を押してください。

・遮断弁開スイッチはキャップが付いているものもあります。



- ④液晶表示の「ガス止」が消え、「ABC」のどれか(遮断理由の表示)が点滅します。
- ⑤約1分後、液晶表示「遮断理由のABC」及びLEDランプの点滅が消えます。
- ⑥ガスが使用できます。

**注意!!**…復帰中の約1分間にガス器具を使用すると再びガスメーターが遮断してしまいますので液晶表示「遮断理由のABC」及びLEDランプの点滅が消えたのを確認してからガスをご使用下さい。